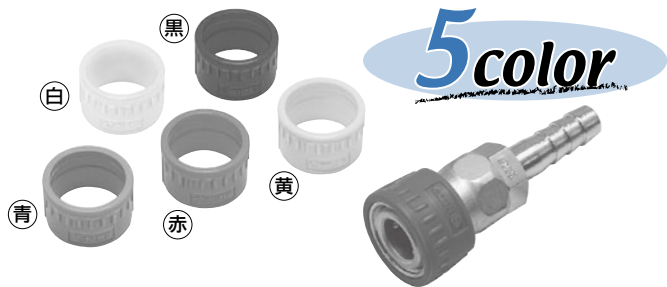


套环保护套/スリーブカバー

HI CUPLA系列用树脂材质的套衬(每个包装袋里有5个) / ハイカブラシリーズ用樹脂製カバー (5個/パック)

- HI CUPLA系列的各种套筒都有树脂套衬, 提高了套环的操作性能。
- 以防万一, 有5种颜色标识线用以区分被加工物。
- 通过颜色来识别气动系列产品。(5种颜色)
- ハイカブラ・シリーズ各種ソケットに樹脂製のカバーを装着することで、スリーブの操作性がアップ。
- 万一、被加工物にカブラが当たった時に損傷を軽減します。
- カラー化によってエアラインの識別ができます。(5色)



快速接头安装范例 / ハイカブラ装着例

产品型号 / 製品型式	保护套颜色 / カラー色	适用接头 / 適用カブラ	取入只数 / 入数	材质 / 材質
SLC-HI-R	赤	HI CUPLA系列的各种快速接头 / ハイカブラ・シリーズの各種ソケット 注: FULL BLOW快速接头, HI CUPLA400型~800型, HI CUPLA ACE, 不锈钢材质 / 铜材质的HI CUPLA不可配置。 注: フルブローカブラ、ハイカブラ400型~800型、ハイカブラエース、ステンレス製・真ちゅう製ハイカブラには装着できません。	5	热可塑性合成橡胶 (TPE) 熱可塑性エラストマ (TPE)
SLC-HI-B	青		5	
SLC-HI-Y	黄		5	
SLC-HI-W	白		5	
SLC-HI-K	黒		5	

快速接头保护套/カブラ保護カバー

螺帽快速接头・大流量快速接头用树脂材质保护套 (半透明) / ナットカブラ・フルブローカブラ用樹脂製カバー (半透明)

- 螺帽快速接头 FULL BLOW快速接头用。(螺帽型)
- 包裹接头整体, 在吸收了来自于外部的冲击的同时, 也将接头联接时对被加工物的损伤减小到最低限。
- 可应对尺寸的设计。(可应对各种软管直径, 可调节。)
- 无论在套筒侧还是插塞侧都可进行安装, 用于防尘功能。
- フルブローカブラとナットカブラ用。(ナットタイプ)
- カブラ全体を包み込み、外部からカブラへの衝撃を吸収すると共に、カブラの接触などによる被加工物への損傷を最小限に抑えます。
- サイズ対応が可能なデザイン。(各種ホース径に応じてカットして調節できます。)
- ソケット側・プラグ側のいずれにも装着可能で、防塵用としてもご利用いただけます。



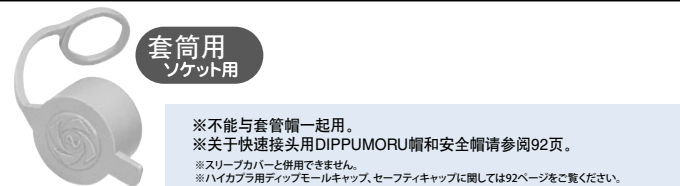
套筒侧安装范例 / ソケット側 装着例

产品型号 / 製品型式	适用接头 / 適用カブラ	取入只数 / 入数	材质 / 材質
20S-D	螺母接头的套筒和插塞 (SN型和PN型)、FULL BLOW的套筒 (SN型) ナットカブラのソケットとプラグ (SN型とPN型)・フルブローカブラのソケット (SN型)	1	树脂 (PVC) / 樹脂 (PVC)

防尘罩/防塵キャップ

HI CUPLA系列用树脂材质防尘罩 / ハイカブラシリーズ用樹脂製キャップ

- 防止异物混入或附着在接头内部。 / カブラ内部への異物の混入や付着をシャットアウト。



套筒用 / ソケット用

※不能与套筒帽一起用。
※关于快速接头用DIPPUMORU帽和安全帽请参阅92页。
※スリーブカバーと併用できません。
※ハイカブラ用ディップモールキャップ、セーフティキャップに関しては92ページをご覧ください。

产品型号 / 製品型式	适用接头 / 適用カブラ	取入只数 / 入数	材质 / 材質
20S-D	HI CUPLA系列 (20型・30型・40型) 的各种套筒。 / ハイカブラ・シリーズ (20型・30型・40型) の各種ソケット 注: 不能与FULL BLOW型快速接头, 400型~800型, HI CUPLA ACE配置。 / 注: フルブローカブラ、ハイカブラ400型~800型、ハイカブラエースには装着できません。	1	树脂 (PVC) / 樹脂 (PVC)

空气配管用备件/エア配管用アクセサリ

HI CUPLA系列用空气配管备件 / ハイカブラシリーズ用エア配管アクセサリ

- 与HI CUPLA的套筒联接使用。
- 便于管理空气配管的压力・排液栓。
- ハイカブラのソケットに接続してご使用いただけます。
- エア配管の圧力・ドレン管理に便利です。



排液栓 / ドレンコック

压力计 / 圧力計

产品型号 / 製品型式	适用快速接头 / 適用カブラ	取入只数 / 入数	产品名称 / 製品名称
DC-30PF	快速接头的各种套筒 / ハイカブラの各種ソケット	1	排液栓 / ドレンコック
PG-10P	快速接头的各种套筒 / ハイカブラの各種ソケット	1	压力计 / 圧力計

按扣式制动阀/スナップ式ストッパー

SP快速接头TypeA用简易制动阀 / SPカブラTypeA用簡易ストッパー

快速接头备件 / カブラ製品アクセサリ

- SP快速接头TypeA专用简易制动阀, 联接快速接头后装上制动阀的话就可固定套环。
- SPカブラTypeA専用の簡易型ストッパーで、カブラの接続後に装着するとスリーブが固定されます。

快速接头安装时 / カブラ装着時

1S-A~8S-A用 (树脂制/樹脂製)

产品编码 / 製品コード	产品名称 / 製品名称	适用快速接头 / 適用カブラ	取入只数 / 入数	材质 / 材質	产品编码 / 製品コード	产品名称 / 製品名称	适用快速接头 / 適用カブラ	取入只数 / 入数	材质 / 材質
07977	1S-A用制动阀/用ストッパー	SP快速接头TypeA的套筒 / SPカブラTypeAのソケット	10	树脂 / 樹脂 (POM)	14087	10S-A用制动阀/用ストッパー	SP快速接头TypeA的套筒 / SPカブラTypeAのソケット	1	SUS 304
07979	2S-A用制动阀/用ストッパー		10		14088	12S-A用制动阀/用ストッパー		1	
07980	3S-A用制动阀/用ストッパー		10		14089	16S-A用制动阀/用ストッパー		1	
07981	4S-A用制动阀/用ストッパー		10						
07982	6S-A用制动阀/用ストッパー		10						
07978	8S-A用制动阀/用ストッパー		10						